

Империя качества

Что ни говори, любая двухполосная автомобильная дорога это, все-таки, уже вчерашний день. В каком бы состоянии она не была. Разумеется, разговор идет о трассах с высокой интенсивностью дорожного движения. А к ним относятся практически все участки федеральных автомобильных дорог. Расслабляешься, по-настоящему чувствуешь себя комфортно и получаешь удовольствие даже от длительной езды только на дорогах первой технической категории. Именно таким является обход Самары на федеральной автомобильной дороге М-5 «Урал» км 0+000 — км 12+000. Четыре полосы проезжей части, укрепленная обочина, разделительная полоса, осевое барьерное ограждение с катафотами, отсутствие светофорных объектов, левых поворотов и пересечений в одном уровне, сглаженность профиля и радиусов поворотов, освещение, яркая, четкая разметка, и отменно ровное покрытие — лучшее в Самарской области. В общем, душа поет...

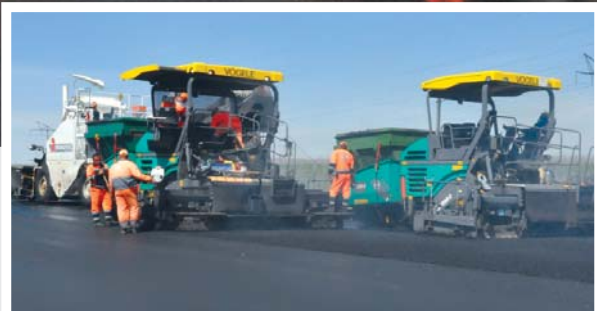


Директор ООО «Техкомплект» Андрей МУРЗОВ

И кто после этого посмеет утверждать, что в России нет хороших дорог, ибо строить их россияне не умеют? Есть и умеют. И еще как! Правда, не все. Строят и содержат — кто лучше, кто хуже. Самарское ООО «Техкомплект» умеет все, за что берется, делать отлично. Не случайно, на состоявшееся в этом году открытие построенной организацией второй очереди Подхода к г. Самара от федеральной трассы М-5 «Урал» (первую предприятие сдало еще в прошлом году) приезжал министр транспорта Российской Федерации Максим Соколов. Просто так, на открытие рядового объекта федеральный министр, как известно, не приезжает. Но эту честь — инспекцию сдаваемого объекта перед его вводом в эксплуатацию лично министром транспорта РФ ООО «Техкомплект» заслужило по праву.

История предприятия берёт своё начало в октябре





2001 года, когда нынешний руководитель Андрей Мурзов создал дорожно-транспортную компанию «Скиф», основным видом деятельности которой являлись грузоперевозки инертных грузов. На тот момент технический парк насчитывал всего пять автомобилей «КамАЗ». В период с 2001 по 2006 год компания нарастила технический и кадровый потенциал, что позволило освоить и развить новые направления — строительство малоэтажных домов и ремонт автомобильных дорог. Для осуществления этой сферы деятельности и было учреждено в 2006 году общество с ограниченной ответственностью «Техкомплект».

По свидетельству главного инженера ФКУ ФУАД «Большая Волга» Баянслу Искиндириной новая дорожная организация прекрасно показала себя уже на своем первом объекте, выполненном по контракту с этим заказчиком. Им стало устройство 100-150 метровых подходов и объездной дороги в процессе капитального ремонта моста через Суходол на км 1090+604 и км 1086+630 автомобильной дороги М-5 «Урал» в Самарской области. ООО «Техкомплект» подошло к объекту очень серьезно, и сделала все основательно. А через год на аналогичным работах даже внедрило свое первое ноу-хау.

По воспоминаниям же Андрея Валентиновича памятным для него является 2008 г., когда предприятие впервые стало подрядчиком Министерства транспорта, связи и автомобильных дорог Самарской области. Серьезным испытанием, проверкой на умение стала реконструкция автомобильной дороги Шентала – Клявлино (7,56 км). Реконструкция очень основательная. Дорога меняла свою категорию, углы поворота, разбиралась до основания вся дорожная одежда. Сложный объект дал понять и почувствовать, что это такое – настоящие дорожные работы и что они предприятию по плечу. А в 2009 году ООО «Техкомплект» вышло на федеральный уровень и впервые на дорогу первой технической категории – на автомагистраль М-5 «Урал». Тогда еще только на ее ремонт. Но затем простые ремонты, по словам руководителя ООО «Техкомплект», словно исчезли и начались только капитальные. Всего же за период с 2008 года по настоящее время организация отремонтировала более 500 километров

автомобильных дорог I, II, III и IV технических категорий сложности. Помимо уже указанного образцового обхода Самары это, в частности, дороги М-5 «Урал» – Сергиевск – Челно-Вершины (14,6 км), Шентала – Азеево (11,06 км), Борма – Кошки – Погрузная (7,0 км), Ульяновск – Димитровград – Самара (7,5 км), Самара – Бугуруслан (9,6 км), Кинель – Богатое – Борское (10,8 км), Обводная города Самары от «Урала» до Самара – Волгоград (6,6 км), «Урал» – Исаклы – Шентала (23,75 км), Ульяновск – Димитровград – Самара (15,436 км), Самара – Бугуруслан (12 км), Самара – Пугачёв – Энгельс (12 км), М5 «Урал» км 1013+000 – км 1017+000 и км 1034+000 – км 1045+000 в Самарской области.

В настоящее время ООО «Техкомплект» известно не только, как предприятие, славящееся отменным качеством производимых работ в разных сферах деятельности, но и наличием всех современных технологических и технических возможностей для проведения полного комплекса работ по строительству и ремонту автомобильных дорог. Организация располагает сетью из 8 филиалов. Они находятся в поселке Суходол, городах Сызрань и Кинель, селах Красный Яр, Камышла, Кинель-Черкасс, а также на железнодорожной станции Клявлино. Практически во всех филиалах имеются производственная база с открытыми и закрытыми складами. Нет такой лишь в г. Кинель, зато в п. Суходол их сразу три. На четырех производственных базах общей площадью 26 га размещены профильные производства (производство дорожного щебня, строительных материалов, а также транспорт и вспомогательные цеха). А на остальных базах общей площадью 15 га расположены асфальтосмесительные установки, шаровые мельницы для производства минерального порошка, растворобетонный узел, дробильный комплекс.

Причем, объемы выпуска продукции значительные. Так суммарная мощность выпуска асфальтобетонной смеси, производимой на АБЗ шести филиалов составляет 600-700 тысяч тонн в год. В арсенале компании более 300 единиц спецтехники, которая приобреталась в течение последних лет у заводов-производителей. Это дорожные фрезы, краны, самосвалы, миксеры, трапы, погрузчики, экскаваторы, автогрейдеры и т.д. Собственностью



ООО «Техкомплект» является и внушительный парк частных железнодорожных вагонов – более 200 шт. Поэтому от капризов и «накруток» «стального» монополиста, доходящих до 30 и даже 60% к официальному тарифу на аренду вагонов, компания застрахована. Да и от крайней нерасторопности железнодорожников, в некоторой степени, тоже.

В настоящее время ООО «Техкомплект» занимается, как содержанием, так и строительством автомобильных дорог. Что касается первого, то, по словам руководителя, это для предприятия своего рода «хобби – на содержании никогда не будешь спокойным». Приоритетным является строительство. Здесь ООО «Техкомплект» самостоятельно производит все виды дорожных работ: земляные, укладку асфальтобетона, монтирование освещения, установку дорожных знаков. Причем, собственного производства. В 2011 году ООО «Техкомплект» запустило новое направление деятельности: изготовление и установка дорожных знаков. При их изготовлении компания применяет новейшие технологии, используя компьютерную технику и высококачественные материалы, что позволяет делать дорожные знаки в полном соответствии с ГОСТом Р 52290-2004 и высокого качества.

ООО «Техкомплект» – компания диверсифицированная. Помимо строительства и ремонта автомобильных дорог занимается, грузовыми перевозками, промышленным и гражданским строительством, а также производством и поставкой строительных материалов. В том числе наиболее востребованных дорожной отраслью. Так еще в 2007 году ООО «Техкомплект» стало одним из крупнейших поставщиков высококачественного щебня в Самарской области. Для осуществления деятельности была оформлена собственность на четыре железнодорожных подъездных пути (в пос. Суходол Сергиевского района, ст. Клявлино, с. Кинель-Черкассы и г. Кинель), установлены и отлажены связи с мощными производителями высокопрочного щебня ООО «Орское карьероуправление», ОАО «Миньярский карьер», ОАО «Национальная нерудная компания». Имея собственный дробильный комплекс, ООО «Техкомплект» осуществляет поставку щебня для приготовления щебёночно-мастичного асфальтобетона. Причем объём поставок за год составляет сотни тысяч тонн.

Производит ООО «Техкомплект» и более технологичную продукцию. Например, битумную

эмульсию, используемую в качестве связующего вещества между слоями асфальтобетонного покрытия с целью его улучшения. Производство данной продукции – сложный физико-химический процесс, требующий специального оборудования. На территории Самарской области имеются лишь три завода по производству битумной эмульсии, и один из них – собственность ООО «Техкомплект». Производимая им битумная эмульсия уже доказала свои преимущества – экономичностью, технологичностью и экологичностью. Она требует меньше капиталовложений, даёт экономию битума 30-40%, а затраты электроэнергии при её применении снижаются в полтора раза.

Коллектив ООО «Техкомплект» солидный, порядка тысячи четырехсот человек. И, в значительной своей части, молодой. Руководитель в свои сорок называет себя «уже очень взрослым». Потому как мастерам в среднем по 30 лет, начальникам участков – тоже. Каждый год в ООО «Техкомплект» принимают на работу порядка 20 свежеспеченных выпускников ВУЗов. Приживается лишь 2-3 человека. Процент «приживчивости» выпускников колледжей – гораздо выше, так как далеко не все они хотят сразу быть начальниками, замечает Андрей Валентинович.

Преимущество молодости – умение быстро схватывать новое. Старым кадрам при всем их опыте сложновато осваивать сложную технику, где все на электронике, компьютеризовано. Так в 2012 году для производства работ по устройству земельного полотна, песчано-подстилающего слоя и щебеночного основания при строительстве автомобильных дорог компания «Техкомплект» применила технологии спутникового позиционирования 3D на основе систем ГЛОНАСС/GPS. Это позволило обеспечить качественно новый уровень дорожно-строительных работ. В основу системы положена цифровая 3D-модель, которая устанавливается в бортовом компьютере машины, что позволяет в реальном времени определять положение лезвий отвала спецтехники. Наличие данных, полученных на антенну машины на мачте, а также полученных с базовой станции, позволяет усреднить общие значения координат, тем самым получая точные данные положения отвала машины по высоте и в проекте с точностью до 1 – 1,5 см. Помимо этого сокращается перерасход материала, простой техники (средняя выработка одного грейдера увеличивается в 2-2,5 раза), а процент уменьшения затрат и времени на геодезические работы достигает 90%.

Освоили в ООО «Техкомплект» и технологии по устройству макрошероховатого слоя износа.

То есть, нерасчётного верхнего слоя толщиной от 1,5 до 2,5 см с макрошероховатой структурой, предназначенного для повышения сцепных качеств поверхности покрытия автомобильных дорог. Доказали свою эффективность устройства защитного слоя износа, как из битумо-минеральной открытой смеси (БМО), так и произведённого из щебёночно-мастичной смеси (ЩМА-10, ЩМАС). Последняя представляет собой рационально подобранную смесь минеральных материалов (щебня, песка и минерального порошка), дорожного битума (с полимерными добавками или без них) и стабилизирующей добавки, взятых в рациональных соотношениях и перемешанных в нагретом состоянии. После продолжительного наблюдения и анализа эксплуатационных характеристик тонкослойных защитных слоев, есть основания утверждать, что данная технология позволяет практически в два раза увеличивать межремонтные сроки верхних слоев асфальтобетонного покрытия при минимальных затратах на производство.

И подобные примеры внедрения инноваций для ООО «Техкомплект» не исключение, но правило. Андрей Мурзов – руководитель пытливый, ищущий, стремящийся до всего дойти своим умом и настроенный на постоянное развитие и совершенствование. «Необходимо всегда быть в тренде», – говорит он. И регулярно бывает на отраслевых выставках, присматривает там новинки, покупает приглянувшееся, привозит и внедряет у себя в производство. Вывел лаборатории, оснащённые современным оборудованием и проверяющие качество материалов на всех этапах производства из подчинения главного инженера, как это обычно имеет место на всех предприятиях и переподчинил их лично себе. Чтобы знать «каждый чих» – все, что творится в части качества и внедрения инноваций и непосредственно руководить этим процессом. А еще Андрей Валентинович создал группу по гарантийным работам. Специальную бригаду, задачей которой является мониторинг гарантийных участков автомобильных дорог и устранение проявившихся дефектов произведенных дорожных работ еще до поступления рекламаций от заказчика и потребителей.

Такой вот глубокий интерес основателя и руководителя успешного предприятия – ООО «Техкомплект» к этим аспектам производственной деятельности. Не весьма характерный, согласитесь, для нашего Отечества. К большому сожалению, не весьма.

